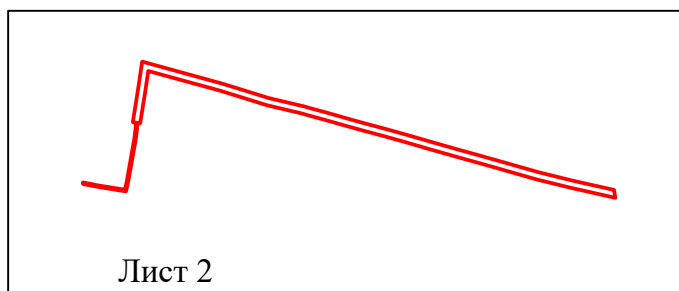
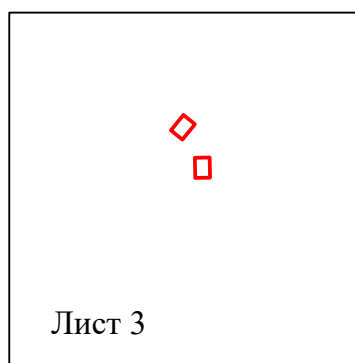


**Схема расположения границ публичного сервитута
для эксплуатации объекта электросетевого хозяйства**

**ВЛ-10 кВ Конезавод РП-23; ПС Кочкино отп. от оп. №9; ВЛ 10 кВ Транзит №2 от
РП-23 до РП-39; КЛ-10кВ ПС Кочкино - опора №16 ВЛ-10кВ Конезавод**
(наименование объекта)

Обзорная схема границ объекта



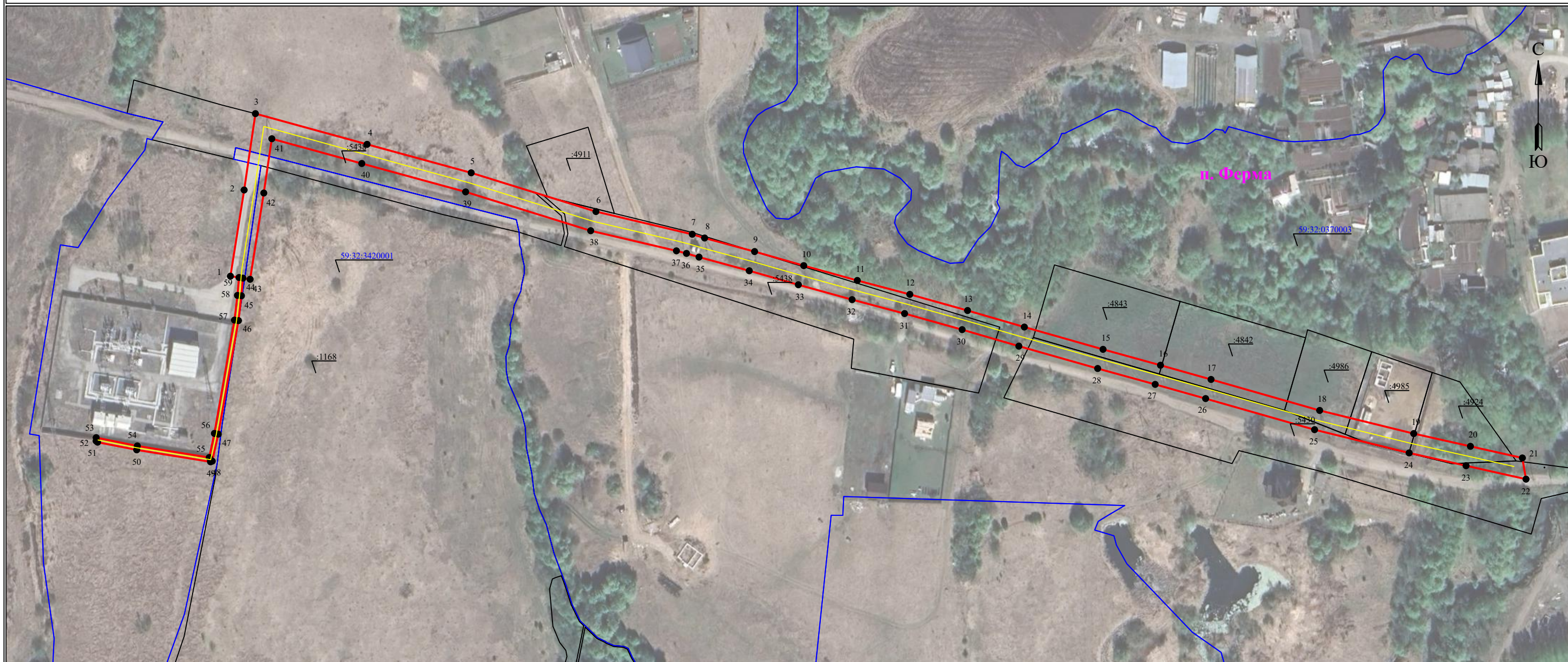
Лист 1 из 3

Условные обозначения:



Схема расположения границ публичного сервитута
для эксплуатации объекта электросетевого хозяйства

ВЛ-10 кВ Конезавод РП-23; ПС Кочкино отп. от оп. №9; ВЛ 10 кВ Транзит №2 от
РП-23 до РП-39; КЛ-10кВ ПС Кочкино - опора №16 ВЛ-10кВ Конезавод
(наименование объекта)



Масштаб 1:2000

Лист 2 из 3

Используемые условные знаки и обозначения:

	- границы земельных участков, попадающих в зону публичного сервитута		- граница устанавливаемого публичного сервитута
	- граница кадастрового квартала		- граница муниципального образования, населенного пункта
	- кадастровый номер земельного участка		- наименование муниципального образования, населенного пункта
	- номер кадастрового квартала		- Линия электропередачи

Схема расположения границ публичного сервитута
для эксплуатации объекта электросетевого хозяйства
ВЛ-10 кВ Конезавод РП-23; ПС Кочкино отп. от оп. №9; ВЛ 10 кВ Транзит №2 от
РП-23 до РП-39; КЛ-10кВ ПС Кочкино - опора №16 ВЛ-10кВ Конезавод
(наименование объекта)



Масштаб 1:1000

Лист 3 из 3

Используемые условные знаки и обозначения:

	- границы земельных участков, попадающих в зону публичного сервитута		- граница устанавливаемого публичного сервитута
	- граница кадастрового квартала		- граница муниципального образования, населенного пункта
	- кадастровый номер земельного участка		- наименование муниципального образования, населенного пункта
	- номер кадастрового квартала		- Линия электропередачи

Схема расположения границ публичного сервитута
для эксплуатации объекта электросетевого хояйства
ВЛ-10 кВ Конезавод РП-23; ПС Кочкино отп. от оп. №9;ВЛ 10 кВ Транзит №2 от
РП-23 до РП-39; КЛ-10кВ ПС Кочкино - опора №16 ВЛ-10кВ Конезавод
(наименование объекта)

Каталог координат		
Площадь зоны публчного сервитута 8724 кв.м		
Обозначения характерных точек границ	Координаты	
	X	Y
1	505282.36	2233948.94
2	505325.71	2233955.83
3	505364.13	2233961.50
4	505348.68	2234017.64
5	505334.36	2234070.00
6	505314.87	2234132.73
7	505303.44	2234181.16
8	505301.55	2234187.37
9	505294.73	2234212.52
10	505287.66	2234237.24
11	505280.20	2234264.17
12	505273.20	2234290.57
13	505265.08	2234319.62
14	505256.77	2234348.17
15	505245.54	2234387.73
16	505237.55	2234416.63
17	505230.40	2234442.05
18	505214.81	2234496.68
19	505203.16	2234543.97
20	505196.77	2234572.48
21	505190.91	2234598.60
22	505180.25	2234600.44
23	505187.01	2234570.29
24	505193.44	2234541.68
25	505205.14	2234494.11
26	505220.78	2234439.32
27	505227.92	2234413.95
28	505235.91	2234385.04
29	505247.16	2234345.41
30	505255.46	2234316.88
31	505263.55	2234287.94
32	505270.55	2234261.55
33	505278.04	2234234.53
34	505285.09	2234209.84
35	505291.95	2234184.57
36	505293.81	2234178.27
37	505295.11	2234173.21
38	505305.22	2234130.10
39	505324.76	2234067.21
40	505339.04	2234014.99
41	505351.49	2233969.75
42	505324.19	2233965.71
43	505280.79	2233958.82
44	505281.37	2233955.22
45	505272.49	2233954.47
46	505260.00	2233952.97
47	505202.88	2233942.82
48	505189.32	2233939.80
49	505188.98	2233938.92
50	505194.99	2233901.80
51	505198.84	2233882.13
52	505199.45	2233881.39
53	505201.12	2233881.43
54	505196.96	2233902.12
55	505191.12	2233938.27
56	505203.25	2233940.86
57	505260.26	2233950.98
58	505272.68	2233952.48
59	505281.68	2233953.25
1	505282.36	2233948.94
60	506275.30	2233570.84
61	506275.67	2233590.84
62	506248.41	2233591.35
63	506248.04	2233571.35
60	506275.30	2233570.84
64	506333.19	2233555.46
65	506320.58	2233570.98
66	506299.74	2233554.05
67	506312.34	2233538.53
64	506333.19	2233555.46

Масштаб 1:1000

Лист 3 из 3

Используемые условные знаки и обозначения:

- границы земельных участков, попадающих в зону публичного сервитута
- граница кадастрового квартала
- :123

- кадастровый номер земельного участка
- 63:29:1302003

- номер кадастрового квартала
- граница устанавливаемого публичного сервитута
- граница муниципального образования, населенного пункта
- с. Рысайково

- наименование муниципального образования, населенного пункта
- Линия электропередачи